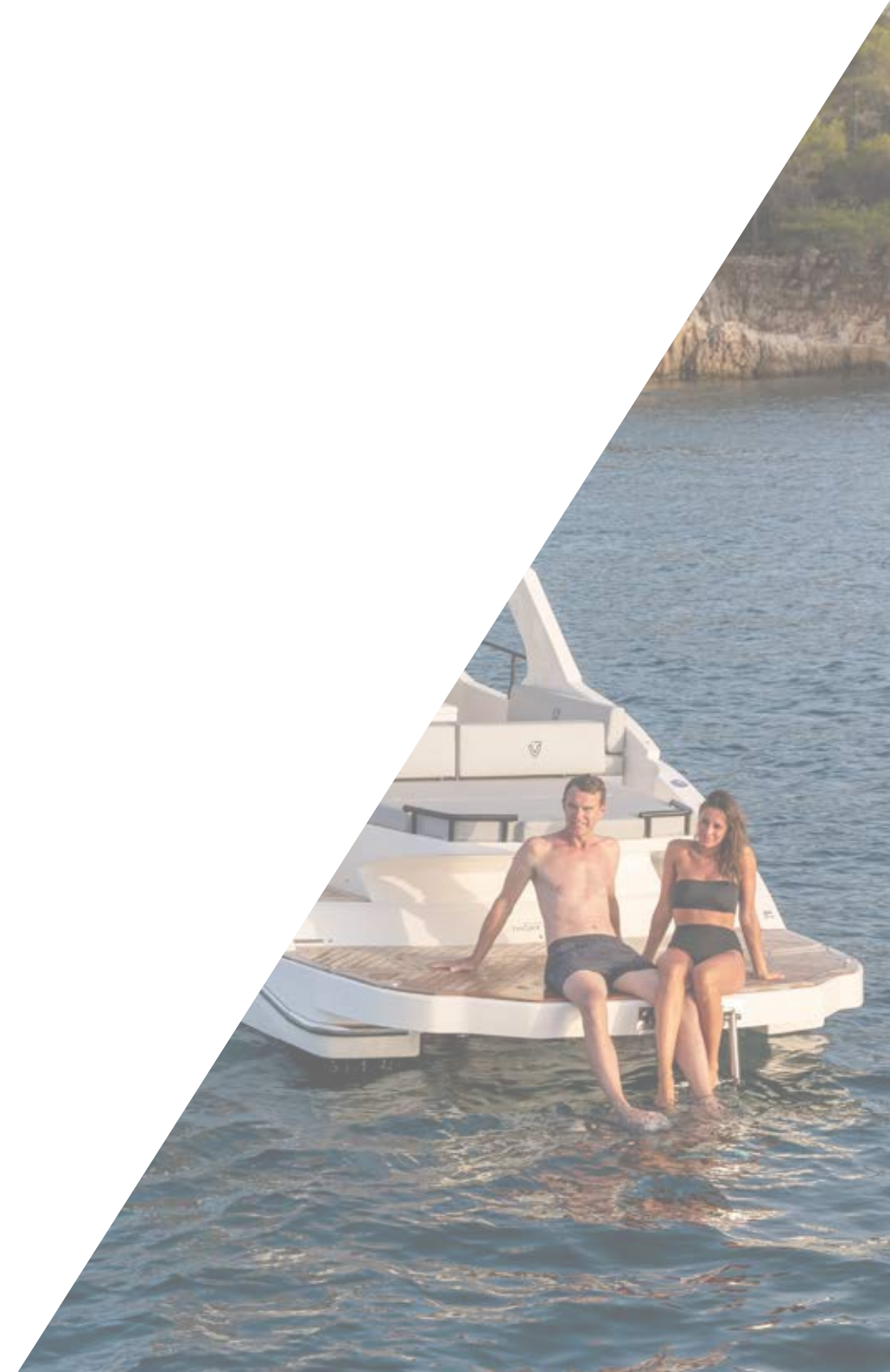


**FIM**

340 Regina

Fabbrica Italiana Motoscafi

# 340 Regina







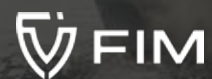


## Innovazione, stile ed eleganza

Innovation, style and elegance

Linee sinuose e dinamiche caratterizzano 340 Regina, il primo modello della gamma FIM, ideale per chi cerca eleganza e sportività in un'imbarcazione unica. Nasce così un natante che rappresenta il perfetto connubio tra innovazione del settore nautico e la qualità Made in Italy ammirata in tutto il mondo.

Sinuous and dynamic lines characterize the 340 Regina, the first model of the FIM series – ideal for those seeking elegance and sportiness in one yacht. The result is a boat that perfectly marries innovation in the yachting industry with the Made in Italy quality admired all over the world.



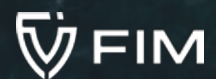


## Comfort di uno yacht, agilità di un natante

The comfort of a yacht, the agility of an open

Estremamente versatile, 340 Regina si adatta alla personalità dell'armatore che vuole unire l'eleganza di uno yacht contemporaneo a un'esperienza di navigazione grintosa tipica di un open sportivo. La carena è studiata per raggiungere la planata a bassa velocità, riducendo consumi e impatto ambientale, garantendo ugualmente prestazioni elevate.

Extremely versatile, 340 Regina adapts to the personality of the owners who want to combine the elegance of a contemporary yacht with the gritty sailing experience typical of an open sport boat. The hull is designed to achieve a low-speed glide, reducing fuel consumption and environmental impact, while also providing high performance.





## Modularità chiave degli spazi esterni

Modularity key of the outdoor spaces

Grazie a un'attenta progettazione spazio e strutture interagiscono tra loro, ottenendo così la modularità degli arredi in coperta. L'ampio pozzetto è composto da una cucina opzionale, un tavolo estendibile con comode sedute e una chaise longue, convertibile in un prendisole di poppa spazioso e confortevole. A prua, il prendisole è l'area ideale per godere appieno delle lunghe giornate estive e per regalarsi momenti di svago.

Thanks to careful planning space and structures interact to create the modular deck furnishings. The spacious cockpit includes an optional galley, an extendable table with comfortable seating and a chaise longue, which converts into a spacious and comfortable stern sundeck. The bow sundeck is the ideal area to fully enjoy long summer days and to treat yourself to moments of leisure.





## I piaceri della vita

Life's pleasures

340 Regina è uno yacht progettato per celebrare la vita a bordo. Non è solo velocità e alti rendimenti, è soprattutto passione per la scoperta, calore sulla pelle, sapore di libertà e desiderio di contatto con il mare.

340 Regina is a yacht designed to celebrate life on board. She is not just speed and high performance; she means passion for discovery, summer warmth on the skin, taste of freedom, and desire to be on the water.







**Lusso funzionale**

Functional luxury

340 Regina offre spazi interni degni di imbarcazioni di più grandi dimensioni. L'altezza in cabina supera 1,90m e regala grande fruibilità dello spazio sottocoperta. Grazie alle ampie finestre e agli specchi, la luce naturale in cabina, protagonista indiscussa dell'ambiente, crea un'atmosfera armoniosa.

340 Regina offers interior spaces usually found on larger boats. The cabin height exceeds 1.90m, ensuring maximum usability of the spaces below deck. Thanks to the yacht's large windows and mirrors, natural light in the cabin creates a harmonious atmosphere.





Sentirsi a casa

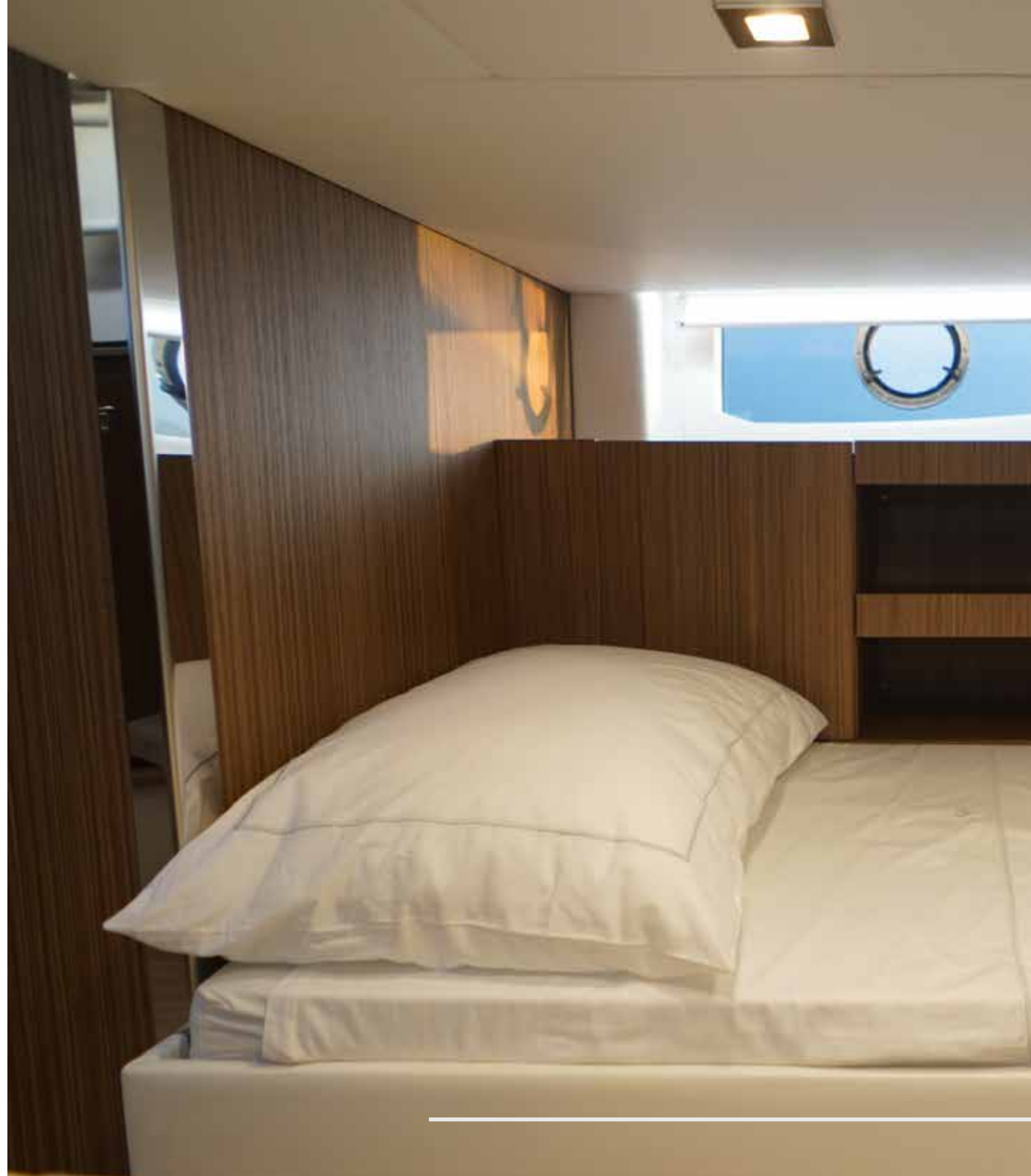
Feel at home

340 Regina è pensata per godere appieno del tempo libero. L'armatore e gli ospiti possono esplorare località affascinanti, per poi rilassarsi circondati dal lusso e dalle comodità che gli interni offrono. Lo stile ricercato accoglie tutti i comfort necessari, realizzati con cura sartoriale e grande attenzione ad ogni dettaglio.

340 Regina is designed to let you fully enjoy your free time. Owners and guests can explore fascinating places, and then relax surrounded by the luxury and comfort of the interiors. The yacht's refined style provides all the necessary comforts, carefully tailored with great attention to every detail







## Avventure da condividere

Adventures to share

Gli interni sono organizzati in modo da ospitare fino a quattro persone, per vivere un'esperienza di condivisione in compagnia di amici e famiglia. La cabina è composta da una dinette di prua, trasformabile in due posti letto, un bagno completo di doccia separata e due letti singoli a poppa, configurabili come letto alla francese grazie ad un inserto per un cuscino aggiuntivo.

The interiors are configured to accommodate up to four people, allowing you to enjoy the company of friends and family. The cabin has a bow dinette, convertible into a sleeping place, a bathroom with separate shower and two single beds aft, which can be configured into a double bed thanks to a structural insert for an additional pillow.





## Il valore dei dettagli

The importance of details

Dettagli contemporanei, finiture di pregio. Tutto viene concepito con sapienza artigianale, per dare vita a un'imbarcazione senza tempo che merita di essere vissuta.

Contemporary details, fine finishes. Everything is conceived with craftsmanship, to give life to a timeless yacht that deserves to be lived in.





**Un occhio attento alla bellezza**

A keen eye for beauty





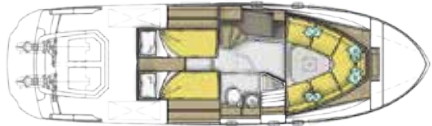
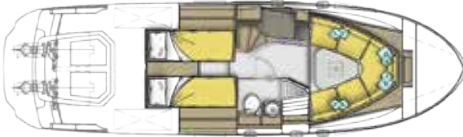
Le linee sportive ed eleganti sono riproposte anche negli ambienti sottocoperta. La scelta dei materiali coinvolge il meglio del Made in Italy: legni, tessuti e pellami vengono selezionati rispettando la tradizione in chiave moderna.

The sporty and elegant lines are repeated in the spaces below deck. The choice of materials involves the best of Made in Italy: wood, fabric and leather have been carefully selected to respect tradition with a modern touch.







|  |  |
|--|--|
| OUTBOARD   | INBOARD  |
|   |   |
| Deck layout  | Deck layout  |
|   |   |
| Cabin layout   | Cabin layout   |
|  |  |

|                  |                           |
|------------------|---------------------------|
| Loa              | 10,70 m                   |
| Lenght           | 9,98 m                    |
| Beam             | 2,99 m                    |
| Draft            | 0,57 m                    |
| Maximum speed    | IB 40 kn/ OB 50 kn        |
| Weight           | IB 5450 kg / OB 5360 kg   |
| Maximum capacity | 12                        |
| Category         | B                         |
| Gasoline engine  | 2 x Volvo Penta V8 300 hp |
| Diesel engine    | 2 x Yanmar 230 hp         |
| Outboard engine  | 2 x Mercury Verado 300 hp |
| Yacht designer   | FIM & Ferragni Progetti   |





Sede legale e operativa

Via Cortenuova,23  
24050 Civate al Piano (BG)

Contatti

+39 035 1996 4739  
[info@fimoscafi.com](mailto:info@fimoscafi.com)  
[www.fimoscafi.com](http://www.fimoscafi.com)



FIM srl - Fabbrica Italiana Motoscafi P.IVA 04348490162





